



연세대학교
YONSEI UNIVERSITY

Yonsei_Web SSID

무선 접속 매뉴얼



연세대학교
YONSEI UNIVERSITY

A. 무선 접속 방법

B. 등록기기 5대 초과시 접속 방법

A. 무선 접속 방법

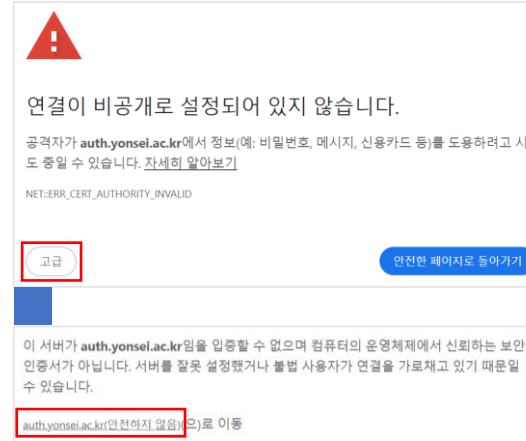
1 Wi-Fi 연결

- Yonsei_Web SSID 선택



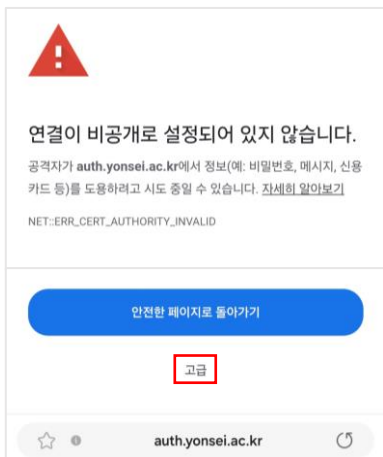
2 노트북 - 기본 브라우저

- 고급 클릭
- auth.yonsei.ac.kr(안전하지 않음) 클릭



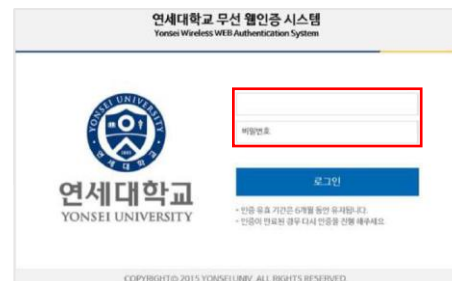
3 스마트폰/태블릿 - 기본 브라우저

- 고급 클릭
- auth.yonsei.ac.kr(안전하지 않음) 클릭



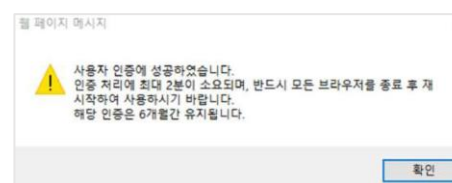
4 계정 정보 입력

- ID: 학사 포탈 ID
- 비밀번호: 학사 포탈 패스워드



5 팝업 메시지 확인 후 브라우저 종료

- 1-2분 후 브라우저 재실행 후 인터넷 사용
- 6개월마다 한번 씩만 인증하여 지속 사용 가능



B. 등록기기 5대 초과시 설정 방법



- 1 등록기기 5대 이상일 때 팝업
- 확인 선택

등록된 자원중 일부를 삭제하여야 사용가능합니다.

NO	MAC ADDRESS	등록일	종료일	삭제
1	08:00:00:00:00:00	2016/03/31	2016/09/30	삭제
2	08:00:00:00:00:00	2016/03/29	2016/09/29	삭제
3	08:00:00:00:00:00	2016/04/12	2016/10/12	삭제
4	08:00:00:00:00:00	2016/05/31	2016/11/30	삭제
5	08:00:00:00:00:00	2016/05/31	2016/11/30	삭제

닫기 1대 선택

- 2 사용하지 않는 단말기 삭제 (MAC Address 정보)



- 3 재등록 메시지 확인 후 브라우저 종료
- 1-2분 후 브라우저 재실행 후 인터넷 사용

